



Maßgeschneiderte Lösungen für Ihr Beleuchtungsprojekt

NEU

Aluprofile von
EVN jetzt
auch in 3m

NEU

LED-Strip
nach Maß



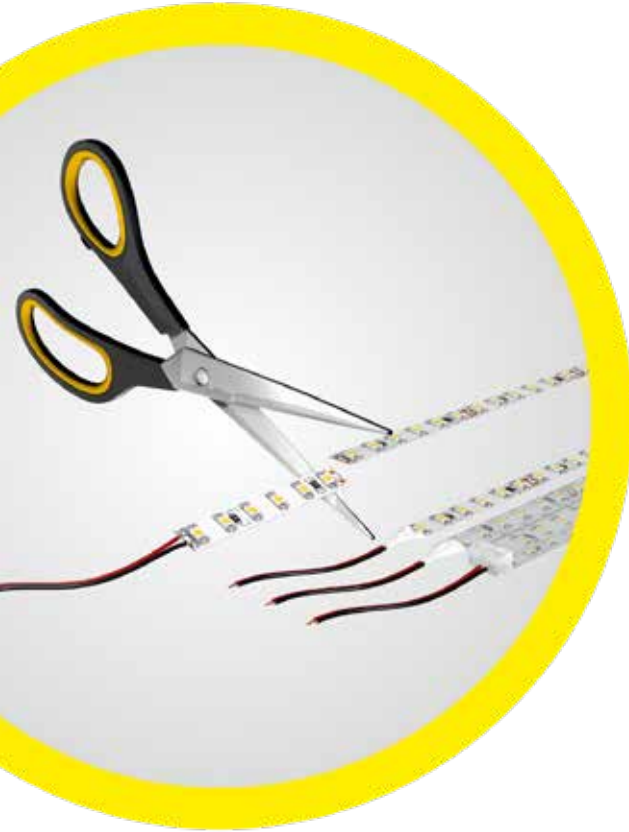


Maßgeschneiderte Lösungen für Ihr Beleuchtungsprojekt

Keine unnötigen Reste! Wir konfektionieren Ihren LED-Strip

NEU

**LED-Strip
nach Maß**



- geringe Kosten
- kein Verschnitt
- weniger Aufwand bei der Installation
- 5 Jahre Garantie bleibt auch bei höherer Schutzart bestehen
- individuelle Lösungen von Strips und Anschlussleitung
- Jeder LED-Strip ist stückgeprüft.

Sparen Sie sich wertvolle Zeit und Aufwand. Wir bieten Ihnen ab sofort professionelle LED-Strips-Konfektionen, unter Einhaltung der ESD-Richtlinien, an. IP20, IP54 und IP67 Strips werden entsprechend professionell konfektioniert und die jeweilige Schutzart bleibt vollumfänglich erhalten.

Realisierbar für alle EVN LED-Strips der Serie "SB" und "IC".



Was benötigen wir von Ihnen?

Messen Sie Ihren Raum sorgfältig aus und übermitteln Sie uns folgende Informationen:

- Welcher LED-Strip soll konfektioniert werden?
- Welche Länge(n), unter Berücksichtigung des jeweiligen Teilungsmaßes und der maximalen Einspeiselänge, benötigen Sie?
- Welche Länge(n) bzw. einseitige oder zweiseitige Einspeisung wird benötigt?

Beispiel:

Art.Nr.	Menge	Länge Strips	Länge Zuleitung Seite 1	Länge Zuleitung Seite 2
688 395	3	120cm	50cm	x
688 395	4	790cm	120cm	70cm

**Diese Informationen senden Sie bitte an:
evn@eltric.com**

Sie erhalten umgehend Ihr individuelles Angebot.



Wählen Sie Ihren Strip aus unserem Sortiment aus:

LED-Strips und Zubehör

LED-Strips Unicolor - 12V-DC / IP20

LED-Strips-Rolle 5m IP20 - 12V-DC

2-Step-MacAdam-gebinnt, mit Einspeisemöglichkeit am Anfang, am Ende sowie bei den Schnittmarken, Befestigung mit rückseitigem 3M-Klebeband, flexibel in Verlegerichtung, Abstrahlwinkel 120°, **dimmbar** (mit geeigneten Betriebsgeräten), **MM, Passivkühlung erforderlich!** elektrostatische Vorgaben beachten!, Garantie 5 Jahre

150 LEDs, kürzbar alle 10cm, max. Einspeiselänge 6m
24W 300lm/m 2700K B8mm H2mm 686 840
24W 323lm/m 3000K B8mm H2mm 686 835

LED-Strips Unicolor - 24V-DC / IP20

LED-Strips-Rolle 5m IP20 - 24V-DC

3-Step-MacAdam-gebinnt, mit Einspeisemöglichkeit am Anfang, am Ende sowie bei den Schnittmarken, Befestigung mit rückseitigem 3M-Klebeband, flexibel in Verlegerichtung, Abstrahlwinkel 120°, **dimmbar** (mit geeigneten Betriebsgeräten), **Passivkühlung erforderlich!** elektrostatische Vorgaben beachten! Garantie 5 Jahre

300 LEDs, kürzbar alle 10cm, max. Einspeiselänge 10m
24W 500lm/m 2700K B8mm H2mm 688 395
24W 519lm/m 3000K B8mm H2mm 688 390
24W 529lm/m 4000K B8mm H2mm 688 385

600 LEDs, kürzbar alle 5cm, max. Einspeiselänge 6m

48W 892lm/m 2700K B8mm H2mm 688 450
48W 912lm/m 3000K B8mm H2mm 688 445
48W 990lm/m 4000K B8mm H2mm 688 440

700 LEDs, kürzbar alle 5cm, max. Einspeiselänge 5m

72W 1405lm/m 2700K B10mm H2mm 688 465
72W 1436lm/m 3000K B10mm H2mm 688 460
72W 1474lm/m 4000K B10mm H2mm 688 455

700 LEDs, kürzbar alle 5cm, max. Einspeiselänge 5m

95W 1900lm/m 2700K B10mm H2mm 688 480
95W 1933lm/m 3000K B10mm H2mm 688 475
95W 1965lm/m 4000K B10mm H2mm 688 470

800 LEDs, kürzbar alle 5cm, max. Einspeiselänge 5m

120W 2850lm/m 2700K B10mm H2mm 684 895
120W 3000lm/m 3000K B10mm H2mm 684 890
120W 3240lm/m 4000K B10mm H2mm 684 885

1200 LEDs, kürzbar alle 3,3cm, max. Einspeiselänge 5m

150W 3610lm/m 2700K B10mm H2mm 684 915
150W 3800lm/m 3000K B10mm H2mm 684 910
150W 4104lm/m 4000K B10mm H2mm 684 905

LED-Strips Unicolor - 24V-DC / IP54

LED-Strips-Rolle 5m IP54 - 24V-DC

UV-beständig, 3-Step-MacAdam-gebinnt, mit Einspeisemöglichkeit am Anfang, am Ende sowie bei den Schnittmarken, Befestigung mit rückseitigem 3M-Klebeband, flexibel in Verlegerichtung, Abstrahlwinkel 120°, **dimmbar** (mit geeigneten Betriebsgeräten), **Passivkühlung erforderlich!** elektrostatische Vorgaben beachten! Garantie 5 Jahre

300 LEDs, kürzbar alle 10cm, max. Einspeiselänge 10m
24W 475lm/m 2700K B8mm H3mm 684 930
24W 486lm/m 3000K B8mm H3mm 684 925
24W 511lm/m 4000K B8mm H3mm 684 920

600 LEDs, kürzbar alle 5cm, max. Einspeiselänge 6m

48W 860lm/m 2700K B8mm H3mm 689 685
48W 887lm/m 3000K B8mm H3mm 689 680
48W 933lm/m 4000K B8mm H3mm 689 675

700 LEDs, kürzbar alle 5cm, max. Einspeiselänge 5m

72W 1335lm/m 2700K B10mm H3mm 684 945
72W 1364lm/m 3000K B10mm H3mm 684 940
72W 1400lm/m 4000K B10mm H3mm 684 935

700 LEDs, kürzbar alle 5cm, max. Einspeiselänge 5m

95W 1805lm/m 2700K B10mm H3mm 689 640
95W 1836lm/m 3000K B10mm H3mm 689 635
95W 1867lm/m 4000K B10mm H3mm 689 630

LED-Strips Unicolor - 24V-DC / IP67

LED-Strips-Rolle 5m IP67 - 24V-DC

UV-beständig, 3-Step-MacAdam-gebinnt, mit Einspeisemöglichkeit am Anfang, am Ende sowie bei den Schnittmarken, Befestigung mit rückseitigem 3M-Klebeband, flexibel in Verlegerichtung, Abstrahlwinkel 120°, **dimmbar** (mit geeigneten Betriebsgeräten), **Passivkühlung erforderlich!** elektrostatische Vorgaben beachten! Garantie 5 Jahre

300 LEDs, kürzbar alle 10cm, max. Einspeiselänge 10m

24W 461lm/m 2700K B12mm H6mm 689 280
24W 480lm/m 3000K B12mm H6mm 689 275
24W 505lm/m 4000K B12mm H6mm 689 270

CCT-LED-Strips - 24V-DC / IP20-IP54

D2W-LED-Strips-Rolle 5m IP20 - 24V-DC

mit Einspeisemöglichkeit am Anfang, am Ende sowie bei den Schnittmarken, Befestigung mit rückseitigem 3M-Klebeband, flexibel in Verlegerichtung, Abstrahlwinkel 120°, **DIM-2-WARM-dimmbar** von 3000-1800K, **Passivkühlung erforderlich!** Elektrostatische Vorgaben beachten!

840 LEDs, kürzbar alle 8,33cm, max. Einspeiselänge 5m
55W max. 1160lm/m B10mm H2mm NEU 687 925

CCT-LED-Strips-Rolle 5m IP20 - 24V-DC

mit Einspeisemöglichkeit am Anfang, am Ende sowie bei den Schnittmarken, Befestigung mit rückseitigem 3M-Klebeband, flexibel in Verlegerichtung, Abstrahlwinkel 120°, **individuelle Anpassung der Farbtemperatur** zwischen 2500K und 6500K möglich, **dimmbar**, Steuerung z.B. über WW-CW-Funk-Controller Art.Nr. 686275 und Funkhandsender Art.Nr. 686285 oder andere weiß/weiß-Controller, **Passivkühlung erforderlich!** Elektrostatische Vorgaben beachten!

2x300LEDs, kürzbar alle 10cm, max. Einspeiselänge 10m

72W max. 1410lm/m B10mm H2mm NEU 687 940

CCT-LED-Strips-Rolle 5m IP54 - 24V-DC

mit Einspeisemöglichkeit am Anfang, am Ende sowie bei den Schnittmarken, Befestigung mit rückseitigem 3M-Klebeband, flexibel in Verlegerichtung, Abstrahlwinkel 120°, **individuelle Anpassung der Farbtemperatur** zwischen 2500K und 6500K möglich, **dimmbar**, Steuerung z.B. über WW-CW-Funk-Controller Art.Nr. 686275 und Funkhandsender Art.Nr. 686285 oder andere weiß/weiß-Controller, **Passivkühlung erforderlich!** Elektrostatische Vorgaben beachten!

2x300LEDs, kürzbar alle 10cm

72W max. 1339lm/m B10mm H3mm NEU 687 945

RGB-LED-Strips - 12V-/24V-DC / IP20-IP54

RGB-LED-Strips-Rolle 5m IP20 24V-DC

mit Einspeisemöglichkeit am Anfang, am Ende sowie bei der Schnittmarke, Befestigung mit rückseitigem 3M-Klebeband, flexibel in Verlegerichtung, Abstrahlwinkel 120°, (Controller wird separat benötigt), **MM, Passivkühlung erforderlich!** elektrostatische Vorgaben beachten! Garantie 5 Jahre

150 LEDs, kürzbar alle 10cm, max. Einspeiselänge 5m
36W RGB B10mm H2,6mm 686 355

RGB-LED-Strips-Rolle 5m IP54 - 24V-DC

mit Einspeisemöglichkeit am Anfang, am Ende sowie bei den Schnittmarken, Befestigung mit rückseitigem 3M-Klebeband, flexibel in Verlegerichtung, Abstrahlwinkel 120°, (Controller wird separat benötigt), **MM, Passivkühlung erforderlich!** elektrostatische Vorgaben beachten!

300 LEDs, kürzbar alle 10cm, max. Einspeiselänge 5m
72W RGB B10mm H3mm 686 900

RGB+CCT / -WW-LED-Strips - 24V-DC / IP20-IP67

RGB+WW-LED-Strips-Rolle 5m IP20 - 24V-DC
3-Step-MacAdam-gebint, mit Einspeisemöglichkeit am Anfang, am Ende sowie bei den Schnittmarken, Befestigung mit rückseitigem 3M-Klebeband, flexibel in Verlegerichtung, Abstrahlwinkel 120°, **Dualbetrieb** unicolor+RGB **möglich, dimmbar**, Steuerung z.B. über RGB+W-Funkempfänger Art.Nr. 686300 und RGB+W-Handsender Art.Nr. 686305 oder andere RGB+W-Controller, **Passivkühlung erforderlich!** Elektrostatische Vorgaben beachten! Garantie 5 Jahre

2x 150 LEDs, kürzbar alle 16,6cm, max. Einspeiselänge 5m
 60W max. 807lm/m RGB+3000K B12mm H2mm **688 485**

RGB+WW-LED-Strips-Rolle 5m IP20 - 24V-DC
3-Step-MacAdam-gebint, mit Einspeisemöglichkeit am Anfang, am Ende sowie bei den Schnittmarken, Befestigung mit rückseitigem 3M-Klebeband, flexibel in Verlegerichtung, Abstrahlwinkel 120°, **Dualbetrieb** unicolor+RGB **möglich, dimmbar**, Steuerung z.B. über RGB+W-Funkempfänger Art.Nr. 686300 und RGB+W-Handsender Art.Nr. 686305 oder andere RGB+W-Controller, **MM, Passivkühlung erforderlich!** Elektrostatische Vorgaben beachten! Garantie 5 Jahre

300 LEDs, kürzbar alle 10cm, max. Einspeiselänge 5m
 85W max. 769lm/m RGB+3000K B10mm H2mm **682 035**

RGB+WW-LED-Strips-Rolle 5m IP20 - 24V-DC
 mit Einspeisemöglichkeit am Anfang, am Ende sowie bei den Schnittmarken, Befestigung mit rückseitigem 3M-Klebeband, flexibel in Verlegerichtung, Abstrahlwinkel 120°, **Dualbetrieb** unicolor+RGB **möglich, dimmbar**, Steuerung z.B. über RGB+W-Funkempfänger Art.Nr. 686300 und RGB+W-Handsender Art.Nr. 686305 oder andere RGB+W-Controller, **MM, Passivkühlung erforderlich!** Elektrostatische Vorgaben beachten! Garantie 5 Jahre

420 LEDs, kürzbar alle 7,1cm, max. Einspeiselänge 5m
 100W 200/1400lm/m RGB+3000K B12mm H2,6mm **687 420**

RGB+WW-LED-Strips-Rolle 5m IP54 - 24V-DC
UV-beständig, 3-Step-MacAdam-gebint, mit Einspeisemöglichkeit am Anfang, am Ende sowie bei den Schnittmarken, Befestigung mit rückseitigem 3M-Klebeband, flexibel in Verlegerichtung, Abstrahlwinkel 120°, **Dualbetrieb** unicolor+RGB **möglich, dimmbar**, Steuerung z.B. über RGB+W-Funkempfänger Art.Nr. 686300 und RGB+W-Handsender Art.Nr. 686305 oder andere RGB+W-Controller, **MM, Passivkühlung erforderlich!** Elektrostatische Vorgaben beachten! Garantie 5 Jahre

2x150 LEDs, kürzbar alle 16,6cm, max. Einspeiselänge 5m
 60W max. 592lm/m RGB+3000K B12mm H3mm **688 540**

RGB+WW-LED-Strips-Rolle 5m IP54 - 24V-DC
UV-beständig, 3-Step-MacAdam-gebint, mit Einspeisemöglichkeit am Anfang, am Ende sowie bei den Schnittmarken, Befestigung mit rückseitigem 3M-Klebeband, flexibel in Verlegerichtung, Abstrahlwinkel 120°, **Dualbetrieb** unicolor+RGB **möglich, dimmbar**, Steuerung z.B. über RGB+W-Funkempfänger Art.Nr. 686300 und RGB+W-Handsender Art.Nr. 686305 oder andere RGB+W-Controller, **MM, Passivkühlung erforderlich!** Elektrostatische Vorgaben beachten! Garantie 5 Jahre

300 LEDs, kürzbar alle 10cm, max. Einspeiselänge 5m
 85W max. 750lm/m RGB+3000K B10mm H3mm **682 040**

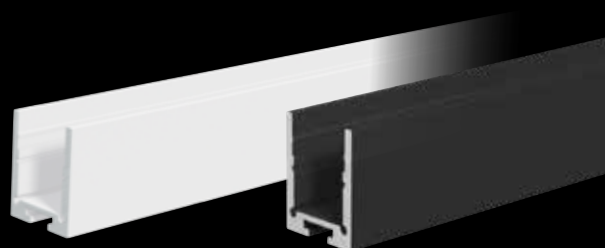
RGB+WW-LED-Strips-Rolle 5m IP54 - 24V-DC
 mit Einspeisemöglichkeit am Anfang, am Ende sowie bei den Schnittmarken, Befestigung mit rückseitigem 3M-Klebeband, flexibel in Verlegerichtung, Abstrahlwinkel 120°, **Dualbetrieb** unicolor+RGB **möglich, dimmbar**, Steuerung z.B. über RGB+W-Funkempfänger Art.Nr. 686300 und RGB+W-Handsender Art.Nr. 686305 oder andere RGB+W-Controller, **MM, Passivkühlung erforderlich!** Elektrostatische Vorgaben beachten!

420 LEDs, kürzbar alle 7,1cm, max. Einspeiselänge 5m
 100W 480/920lm/m RGB+3000K B12mm H2,8mm **687 430**

RGB+WW-LED-Strips-Rolle 5m IP67 - 24V-DC
UV-beständig, 3-Step-MacAdam-gebint, mit Einspeisemöglichkeit am Anfang, am Ende sowie bei den Schnittmarken, Befestigung mit rückseitigem 3M-Klebeband, flexibel in Verlegerichtung, Abstrahlwinkel 120°, **Dualbetrieb** unicolor+RGB **möglich, dimmbar**, Steuerung z.B. über RGB+W-Funkempfänger Art.Nr. 686300 und RGB+W-Handsender Art.Nr. 686305 oder andere RGB+W-Controller, **MM, Passivkühlung erforderlich!** Elektrostatische Vorgaben beachten! Garantie 5 Jahre

300 LEDs, kürzbar alle 10cm, max. Einspeiselänge 5m
 85W max. 725lm/m RGB+3000K B14mm H7mm **682 045**

NEU
 Aluprofile von
 EVN jetzt
 auch in 3m



Passende Profile und Kunststoffabdeckungen erhalten Sie auch in 3m Länge!

- schnelle Montage
- geringe Montagekosten
- weniger Stoßkanten

Anfrage bitte an evn@eltric.com senden.

