

## UK648MV

### Technische Daten



#### Allgemeine Daten

Typ	UK648MV
Verpackungsmenge	1
Artikelnummer	2CPX031385R9999
EAN	4011617313854
Warentarifnummer	85381000
Ursprungsland	Deutschland
Bauart	Multimedia-Verteiler
Baureihe	UK600
Produkthierarchie	0101
Listenpreis	284,00 €

Multimedia-Verteiler, Baureihe UK600, Montageart: Unterputz, Hohlwand mit Zubehör, teilversenkt, für den Innenbereich, mit Blendrahmen und Tür, Schutzklasse II (schutzisoliert), Schutzart IP30, geltende Normen: DIN 43871, DIN EN 60670-24; VDE 0606-24, IK-Code 07, Bemessungsbetriebsspannung  $U_e$  400V AC 50/60 Hz, Bemessungsstrom  $I_n$  63 A, Glühdrahtfestigkeit 850°C, pulverbeschichtet, in RAL 9016, Gehäuse aus Thermoplast, mit Blendrahmen und belüfteter Stahlblechtür, Tür aus Stahlblech, in RAL 9016, mit Tip In-Verschluss, Türöffnungswinkel 120 Grad, Türanschlag rechts oder links, Leitungseinführung oben über Leitungseinführungsschieber vorgeprägt, unten über Leitungseinführungsschieber vorgeprägt, seitlich über Vorprägungen, Rückwand vorgeprägt, Abmessungen in mm (H x B x T): 747 x 384 x 97, Blendrahmenmaße in mm (H x B x T): 747 x 384 x 9, 4-reihig, Kabelabfangschiene integriert, ausgebaut mit Patchpanel, Montageplatte für Multimediaanwendungen und 3-fach Steckdose drehbar

# UK648MV

## Technische Daten

### Technische Daten

Bemessungsbetriebsspannung Ue [V] AC	400 V
Bemessungsfrequenz f [Hz]	50/60 Hz
Bemessungsisolationsspannung Ui [V]	690 V
Bemessungsstoßspannungsfestigkeit Uimp [kV]	6 kV
Bemessungsstossstromfestigkeit Ipk [kA]	10 kA
Bemessungsstrom In [A]	63 A
Kabelabfangschiene	integriert
Klemmenart	ohne Klemme
Schutzart [IP]	IP30
Schutzklasse	schutzisoliert
Türanschlag	rechts oder links
Türart	mit Blendrahmen und belüfteter Stahlblechtür
Türöffnungswinkel [Grad]	120 °
Überspannungskategorie	IV
Verlustleistung T 30K [Watt]	133 W
Verschlussart Schloss	Tip In-Verschluss
Zugentlastung	Ja

### Normen

DIN 43871	Ja
DIN EN 60670-24:2014-03; VDE 0606-24:2014-03	Ja
Glühdrahtfestigkeit [°C]	850 °C

### Umgebungsbedingung

Einsatzbereich	Innenbereich
Umgebungstemperatur max (Normalbetrieb) [°C]	40 °C

### Lieferform

Tiefe der Verpackung	0,115 m
Breite der Verpackung	0,39 m
Länge der Verpackung	0,756 m
Bruttogewicht	4,967 kg
Anzahl pro Basismengeneinheit (Verpackungseinheit)	1
Auslieferungszustand	mit Blendrahmen und Tür
Basismengeneinheit	Stück
Menge Verpackungseinheit Basis	1

### Lieferform

Menge Verpackungseinheit Palette	45
----------------------------------	----

### Ausbauvarianten

Ausbauvariante	ausgebaut mit Patchpanel, Montageplatte für Multimediaanwendungen und 3-fach Steckdose drehbar
----------------	--

### Konstruktive Daten

Anzahl Gerätereihen	4
Anzahl Gerätereihen	4
Blendrahmen lichtes Maß Breite [mm]	315 mm
Blendrahmen lichtes Maß Höhe [mm]	677 mm
Blendrahmenaußenmaß Breite [mm]	384 mm
Blendrahmenaußenmaß Höhe [mm]	747 mm
Blendrahmenwandaufbaumaß [mm]	9 mm
Farbe [RAL]	Verkehrsweiß
Farbe Tür	Verkehrsweiß
IK-Code	07 Joule
Leitungseinführung	Leitungseinführungsschieber vorgeprägt
Leitungseinführung oben	Leitungseinführungsschieber vorgeprägt
Leitungseinführung Rückwand	vorgeprägt
Leitungseinführung seitlich	Vorprägungen
Leitungseinführung unten	Leitungseinführungsschieber vorgeprägt
Nennmaß außen Breite [mm]	384 mm
Nennmaß außen Höhe [mm]	747 mm
Nennmaß außen Tiefe [mm]	97 mm
Nischenmaß Breite [mm]	367 mm
Nischenmaß Höhe [mm]	730 mm
Nischenmaß Tiefe [mm]	95 mm
nutzbare Tiefe max. [mm]	81 mm
Oberflächenbeschaffenheit	pulverbeschichtet
Wandausschnittmaß Breite [mm]	340 mm
Wandausschnittmaß Höhe [mm]	703 mm
Wandausschnittmaß Tiefe [mm]	88 mm
Werkstoff Gehäuse	Thermoplast
Werkstoff Tür	Stahlblech

---

# UK648MV

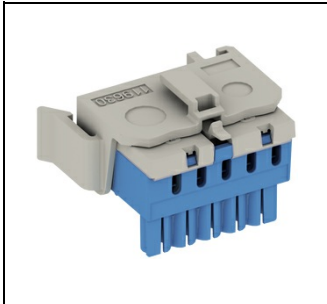
## Technische Daten

### Aufstellungart

Hohlwandinbaumöglichkeit	Ja
Montageart Aufputz	Nein
Montageart Hohlwand	Ja
Montageart teilversenkt	Ja
Montageart Unterputz	Ja

# UK648MV

## Zubehör



**ZK50BT**  
N-Klemmenblock mit Adapter  
EAN 4011617627456  
Art.-Nr. 2CPX062745R9999  
Listenpreis 4,05 €



**UZT4**  
Sicherheitsschloß FR  
EAN 4011617314134  
Art.-Nr. 2CPX031413R9999  
Listenpreis 21,30 €



**UZT3**  
Sicherheits-Schloß UK600  
EAN 4011617314127  
Art.-Nr. 2CPX031412R9999  
Listenpreis 21,30 €



**ZE310**  
Patchmodul RJ45  
EAN 4011617386254  
Art.-Nr. 2CPX038625R9999  
Listenpreis 28,00 €



**ZE311**  
Buchse RJ45 Kunststoff  
EAN 4011617386124  
Art.-Nr. 2CPX038612R9999  
Listenpreis 16,25 €



**ZE316**  
KOAX Modul F F Buchse  
EAN 4011617392460  
Art.-Nr. 2CPX039246R9999  
Listenpreis 24,90 €



**ZE318**  
KOAX Modul IEC Stecker  
EAN 4011617392484  
Art.-Nr. 2CPX039248R9999  
Listenpreis 25,00 €



**ZE317**  
KOAX Modul IEC Buchse  
EAN 4011617392477  
Art.-Nr. 2CPX039247R9999  
Listenpreis 25,00 €



**AP648**  
aP-Bausatz zu UK 4R  
EAN 4011617314059  
Art.-Nr. 2CPX031405R9999  
Listenpreis 48,80 €



**UZ91P4**  
Hohlwandset zu UK600  
EAN 4011617314349  
Art.-Nr. 2CPX031434R9999  
Listenpreis 19,35 €



**ZX29**  
Montagetraverse f. ZE225  
EAN 4011617611783  
Art.-Nr. 2CPX061178R9999  
Listenpreis 8,70 €



**ZE225**  
Doppel Schukosteckdose  
EAN 4011617611776  
Art.-Nr. 2CPX061177R9999  
Listenpreis 33,20 €

# UK648MV

## Zubehör



**UZB2**  
Verbindungsset UK600  
EAN 4011617314080  
Art.-Nr. 2CPX031408R9999  
Listenpreis 17,15 €



**ZE227**  
3-fach Steckdose  
EAN 4011617612117  
Art.-Nr. 2CPX061211R9999  
Listenpreis 82,50 €



**ZE224**  
Einbausteckdose + EURO ad.  
EAN 4011617314271  
Art.-Nr. 2CPX031427R9999  
Listenpreis 21,30 €



**ZE319**  
Op DAT Modul  
EAN 4011617392491  
Art.-Nr. 2CPX039249R9999  
Listenpreis 23,70 €