

UK636MV

Technische Daten



Allgemeine Daten

Typ	UK636MV
Verpackungsmenge	1
Artikelnummer	2CPX031384R9999
EAN	4011617313847
Warentarifnummer	85371098
Ursprungsland	Deutschland
Bauart	Multimedia-Verteiler
Baureihe	UK600
Produkthierarchie	0101
Listenpreis	265,00 €

Multimedia-Verteiler, Baureihe UK600, Montageart: Unterputz, Hohlwand mit Zubehör, teilversenkt, für den Innenbereich, mit Blendrahmen und Tür, Schutzklasse II (schutzisoliert), Schutzart IP30, geltende Normen: DIN 43871, DIN EN 60670-24; VDE 0606-24, IK-Code 07, Bemessungsbetriebsspannung U_e 400V AC 50/60 Hz, Bemessungsstrom I_n 63 A, Glühdrahtfestigkeit 850°C, pulverbeschichtet, in RAL 9016, Gehäuse aus Thermoplast, mit Blendrahmen und belüfteter Stahlblechtür, Tür aus Stahlblech, in RAL 9016, mit Tip In-Verschluss, Türöffnungswinkel 120 Grad, Türanschlag rechts oder links, Leitungseinführung oben über Leitungseinführungsschieber vorgeprägt, unten über Leitungseinführungsschieber vorgeprägt, seitlich über Vorprägungen, Rückwand vorgeprägt, Abmessungen in mm (H x B x T): 622 x 384 x 97, Blendrahmenmaße in mm (H x B x T): 622 x 384 x 9, 3-reihig, Kabelabfangschiene integriert, ausgebaut mit Patchpanel, Montageplatte für Multimediaanwendungen und 3-fach Steckdose drehbar

UK636MV

Technische Daten

Technische Daten

Bemessungsbetriebsspannung Ue [V] AC	400 V
Bemessungsfrequenz f [Hz]	50/60 Hz
Bemessungsisolationsspannung Ui [V]	690 V
Bemessungsstoßspannungsfestigkeit Uimp [kV]	6 kV
Bemessungsstossstromfestigkeit Ipk [kA]	10 kA
Bemessungsstrom In [A]	63 A
Kabelabfangschiene	integriert
Klemmenart	ohne Klemme
Schutzart [IP]	IP30
Schutzklasse	schutzisoliert
Türanschlag	rechts oder links
Türart	mit Blendrahmen und belüfteter Stahlblechtür
Türöffnungswinkel [Grad]	120 °
Überspannungskategorie	IV
Verlustleistung T 30K [Watt]	114 W
Verschlussart Schloss	Tip In-Verschluss
Zugentlastung	Ja

Normen

DIN 43871	Ja
DIN EN 60670-24:2014-03; VDE 0606-24:2014-03	Ja
Glühdrahtfestigkeit [°C]	850 °C

Umgebungsbedingung

Einsatzbereich	Innenbereich
Umgebungstemperatur max (Normalbetrieb) [°C]	+40 °C

Lieferform

Tiefe der Verpackung	0,115 m
Breite der Verpackung	0,39 m
Länge der Verpackung	0,63 m
Bruttogewicht	4,179 kg
Anzahl pro Basismengeneinheit (Verpackungseinheit)	1
Auslieferungszustand	mit Blendrahmen und Tür
Basismengeneinheit	Stück
Menge Verpackungseinheit Basis	1

Lieferform

Menge Verpackungseinheit Palette	45
----------------------------------	----

Ausbauvarianten

Ausbauvariante	ausgebaut mit Patchpanel, Montageplatte für Multimediaanwendungen und 3-fach Steckdose drehbar
----------------	--

Konstruktive Daten

Anzahl Gerätereihen	3
Anzahl Gerätereihen	3
Blendrahmen lichtetes Maß Breite [mm]	315 mm
Blendrahmen lichtetes Maß Höhe [mm]	552 mm
Blendrahmenaußenmaß Breite [mm]	384 mm
Blendrahmenaußenmaß Höhe [mm]	622 mm
Blendrahmenwandaufbaumaß [mm]	9 mm
Farbe [RAL]	Verkehrsweiß
Farbe Tür	Verkehrsweiß
IK-Code	07 Joule
Leitungseinführung	Leitungseinführungsschieber vorgeprägt
Leitungseinführung oben	Leitungseinführungsschieber vorgeprägt
Leitungseinführung Rückwand	vorgeprägt
Leitungseinführung seitlich	Vorprägungen
Leitungseinführung unten	Leitungseinführungsschieber vorgeprägt
Nennmaß außen Breite [mm]	384 mm
Nennmaß außen Höhe [mm]	622 mm
Nennmaß außen Tiefe [mm]	97 mm
Nischenmaß Breite [mm]	367 mm
Nischenmaß Höhe [mm]	605 mm
Nischenmaß Tiefe [mm]	95 mm
nutzbare Tiefe max. [mm]	81 mm
Oberflächenbeschaffenheit	pulverbeschichtet
Wandausschnittmaß Breite [mm]	340 mm
Wandausschnittmaß Höhe [mm]	453 mm
Wandausschnittmaß Tiefe [mm]	88 mm
Werkstoff Gehäuse	Thermoplast
Werkstoff Tür	Stahlblech

UK636MV

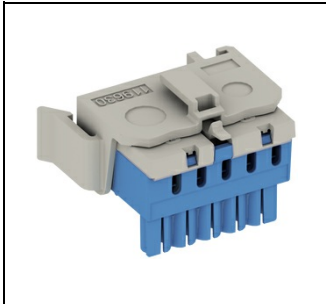
Technische Daten

Aufstellungart

Hohlwandinbaumöglichkeit	Ja
Montageart Aufputz	Nein
Montageart Hohlwand	Ja
Montageart teilversenkt	Ja
Montageart Unterputz	Ja

UK636MV

Zubehör



ZK50BT
N-Klemmenblock mit Adapter
EAN 4011617627456
Art.-Nr. 2CPX062745R9999
Listenpreis 4,05 €



UZT4
Sicherheitsschloß FR
EAN 4011617314134
Art.-Nr. 2CPX031413R9999
Listenpreis 21,30 €



UZT3
Sicherheits-Schloß UK600
EAN 4011617314127
Art.-Nr. 2CPX031412R9999
Listenpreis 21,30 €



ZE310
Patchmodul RJ45
EAN 4011617386254
Art.-Nr. 2CPX038625R9999
Listenpreis 28,00 €



ZE311
Buchse RJ45 Kunststoff
EAN 4011617386124
Art.-Nr. 2CPX038612R9999
Listenpreis 16,25 €



ZE316
KOAX Modul F F Buchse
EAN 4011617392460
Art.-Nr. 2CPX039246R9999
Listenpreis 24,90 €



ZE318
KOAX Modul IEC Stecker
EAN 4011617392484
Art.-Nr. 2CPX039248R9999
Listenpreis 25,00 €



ZE317
KOAX Modul IEC Buchse
EAN 4011617392477
Art.-Nr. 2CPX039247R9999
Listenpreis 25,00 €



AP636
aP-Bausatz zu UK 3R
EAN 4011617314042
Art.-Nr. 2CPX031404R9999
Listenpreis 45,20 €



UZ91P4
Hohlwandset zu UK600
EAN 4011617314349
Art.-Nr. 2CPX031434R9999
Listenpreis 19,35 €



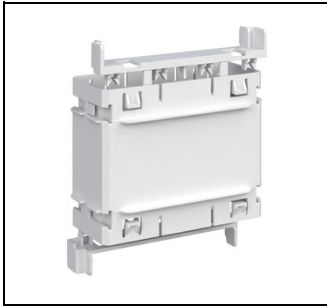
ZX29
Montagetraverse f. ZE225
EAN 4011617611783
Art.-Nr. 2CPX061178R9999
Listenpreis 8,70 €



ZE225
Doppel Schukosteckdose
EAN 4011617611776
Art.-Nr. 2CPX061177R9999
Listenpreis 33,20 €

UK636MV

Zubehör



UZB2
Verbindungsset UK600
EAN 4011617314080
Art.-Nr. 2CPX031408R9999
Listenpreis 17,15 €



ZE227
3-fach Steckdose
EAN 4011617612117
Art.-Nr. 2CPX061211R9999
Listenpreis 82,50 €



ZE224
Einbausteckdose + EURO ad.
EAN 4011617314271
Art.-Nr. 2CPX031427R9999
Listenpreis 21,30 €



ZE319
Op DAT Modul
EAN 4011617392491
Art.-Nr. 2CPX039249R9999
Listenpreis 23,70 €