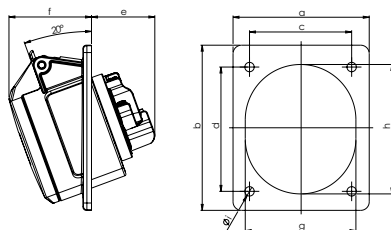


FLANSCHSTECKDOSEN SCHRÄG

nach IEC 60309, EN 60309, VDE 0623



POLZAHL	3	4	5	3	4	5
AMPERE	16			32		

Flansch a	70	70	80	80	80	80
Flansch b	85	85	97	97	97	97
Lochabstand c	50	50	60	60	60	60
Lochabstand d	65	65	73	73	73	73
e	38	38	39	51	51	51
f	47	47	48	50	50	52
g	51	56	65	65	65	70
h	61	67	76	75	75	80
i	5,5	5,5	5,5	5,5	5,5	5,5
Gewicht [g/Stück]	112	117	144	198	222	250

FLANSCHSTECKDOSE SCHRÄG 20°

spritzwassergeschützt IP54
*spritzwassergeschützt IP44

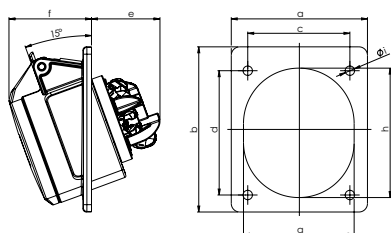
· Schraubklemmen

Alle Flanschsteckdosen sind auch als **vernickelte** Kontaktausführung erhältlich. Fügen Sie bei der Artikelnummer ein „V“ anstelle des „S“ ein, also z. B. F31V120.

SPANNUNG	110 V~	230 V~	400 V~	440 V~	500 V~	>50-500 V~	>50-500 V~
FREQUENZ	50/60 Hz	50/60 Hz	50/60 Hz	50/60 Hz	50/60 Hz	100-300 Hz	301-500 Hz
KENNZEICHNUNG	4h	3p = 6h 4p/5p = 9h	3p = 9h 4p/5p = 6h	11h	7h	10h	2h

AMPERE	POLE	ART.-NR.	ART.-NR.	ART.-NR.	ART.-NR.	ART.-NR.	ART.-NR.	ART.-NR.	VERP.-EINHEIT
16	3	F31S120	F31S220	F31S320		F31S520	F31S820	F31S920	10
16*	4	F41S120	F41S220	F41S320	F41S420	F41S520	F41S820	F41S920	10
16	5	F51S120	F51S220	F51S320		F51S520	F51S820	F51S920	10
32*	3	F32S120	F32S220	F32S320		F32S520	F32S820	F32S920	10
32*	4	F42S120	F42S220	F42S320	F42S420	F42S520	F42S820	F42S920	10
32	5	F52S120	F52S220	F52S320		F52S520	F52S820	F52S920	10

072230



POLZAHL	3	4
AMPERE	16	

Flansch a	70	70
Flansch b	85	85
Lochabstand c	50	50
Lochabstand d	65	65
e	41	41
f	47	47
g	51	56
h	61	67
i	5,5	5,5
Gewicht [g/Stück]	111	116

plug2power

FLANSCHSTECKDOSE SCHRÄG 15°

spritzwassergeschützt IP54
*spritzwassergeschützt IP44

· schraubenlose Anschluss technik (plug2power)

Alle Flanschsteckdosen sind auch als **vernickelte** Kontaktausführung erhältlich. Fügen Sie bei der Artikelnummer ein „V“ anstelle des „S“ ein, also z. B. F31VL13.

SPANNUNG	110 V~	230 V~	400 V~	500 V~	>50-500 V~	>50-500 V~
FREQUENZ	50/60 Hz	50/60 Hz	50/60 Hz	50/60 Hz	100-300 Hz	301-500 Hz
KENNZEICHNUNG	4h	3p = 6h 4p/5p = 9h	3p = 9h 4p/5p = 6h	7h	10h	2h

AMPERE	POLE	ART.-NR.	ART.-NR.	ART.-NR.	ART.-NR.	ART.-NR.	ART.-NR.	VERP.-EINHEIT
16	3	F31SL13	F31SL23	F31SL33	F31SL53	F31SL83	F31SL93	10
16*	4	F41SL13	F41SL23	F41SL33	F41SL53	F41SL83	F41SL93	10